

GS1 CAMEROUN/MINCOMMERCE/ PROMOTEURS MIC

Projet d'accompagnement des promoteurs Made In Cameroon

CODE-BARRES 617 POUR LA PROMOTION DES PRODUIS "MADE IN CAMEROUN"

Date: Mercredi, 19 janvier 2022

Séance de travail – Salle de Conférence

A l'attention

Monsieur le Ministre du commerce - Cameroun



Sommaire

1. GS1 - GS1 Cameroun
2. L'urgence d'adopter un identifiant unique et international
3. La nécessité de diffuser les cartes d'identité numériques
4. L'opportunité de former à automatiser les processus
5. Proposition d'intervention
6. Discussion des opportunités



Fabris EKEU

CEO

GS1 Cameroun

DLA | Bonapriso Douala

Mob. : +237 6 98869402

+32 486143430

fabris.ekeu@gs1cm.org



ASHU Ampue

IT Consultant

GS1 Cameroun

DLA / Bonapriso Douala

ashu.ampue@gs1cm.org



Nikita NFEYET

Directrice commercial / collaboration

GS1 Cameroun

DLA | Bonapriso Douala

Mob. : +237 691 709 737

nikita.mfeyet@gs1cm.org

GS1 AISBL

- Association internationale sans but lucratif de droit belge
- Assurent l'identification unique, à l'échelle mondiale
- GS1 Cameroun est le SEULE représentant au Cameroun

L'organisation GS1 est reconnue par

ISO (International Standards Organisation)
Organisation mondiale des douanes
CEN (Comité Européen de Normalisation)
ANSI (American national Standards Institute).



GS1 – GS1 Cameroun

ORGANISATION INTERNATIONALE



Neutre & à but non lucratif

Créée par les entreprises pour les entreprises

Internationale & Locale

Inclusive & Collaborative

150
Pays

6
Milliards de codes barres scannés / Jour

2500
Collaborateurs



115
Organisations Locales

1.5
Millions d'entreprises membres dans le monde

+500
d'entreprises membres au Cameroun



Certificate of Membership

This is to certify that GS1 Cameroun has been accepted as a GS1 Member Organisation at the GS1 General Assembly on 22 May 2019. GS1 Cameroun is the sole representative of GS1 for the Republic of Cameroun.

In Cameroun, GS1 Cameroun is the only organisation authorised by GS1 to administer the GS1 System and allocate Global Company Prefixes, Global Location Numbers and other GS1 Identification Keys to companies for purposes such as trade item identification, barcoding, and electronic communication. GS1 Cameroun is the only official source for GS1 barcodes and standards in the Republic of Cameroun. The GS1 barcode numbers allocated to companies by GS1 Cameroun begin with prefix 617.



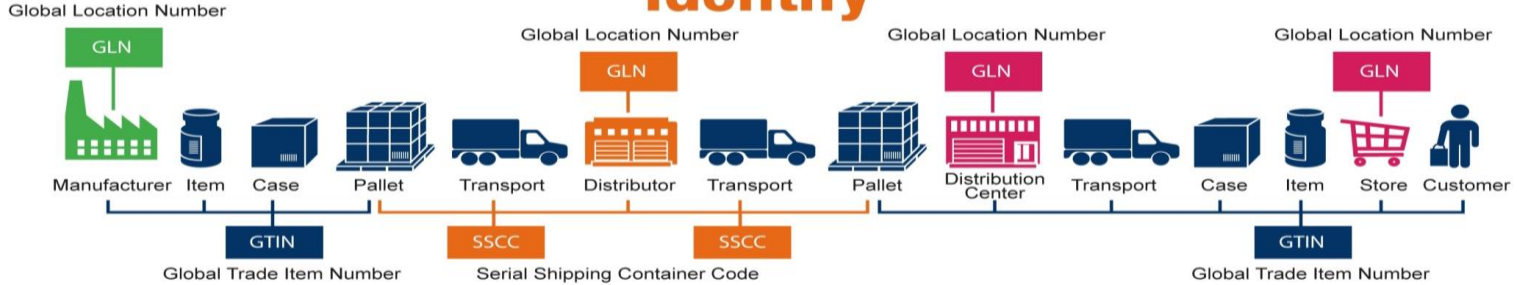
Marie Petre
GS1 General Counsel
Brussels, 29 November 2019

GS1 – GS1 Cameroun

GS1 CAMEROUN – EXPERTISE SUR LES STANDARDS: IDENTIFIER - CAPTURER - PARTAGER - UTILISER



Identify



Capture

GS1 System Data Carriers
Barcodes and EPC-enabled RFID tags



Share



L'urgence d'adopter un identifiant unique et international

ADOPTION D'UN SYSTÈME DE TRAÇABILITÉ NATIONAL

cf. STRATEGIE NATIONALE DE DEVELOPPEMENT 2020-2030
Agro-industrie (3.1.2 -101)
Conquérir les marchés internationaux



L'urgence d'adopter un identifiant unique et international



ADOPTION D'UN SYSTÈME DE TRAÇABILITÉ – CONQUÉRIR LES MARCHÉS INTERNATIONAUX

Besoins

La nécessité et l'urgence d'adopter un système de traçabilité construit autour d'une identification unique et internationale des produits Made In Cameroon.

- Besoin **d'un système de traçabilité**, basé sur une identité de unique et international de chaque produit, pour répondre aux exigences de partenaires et consommateurs
- Besoin **de conquérir les marchés internationales, en particulier les sous régions CEEAC et CEDEAO**

Problèmes d'aujourd'hui

- L'actualité a souvent mis en lumière **les failles possibles dans la traçabilité des produits transformés** et les **lourdes pertes subies** par nos entreprises concernées
- Aujourd'hui encore, la plupart des marques camerounaises ont des **codes-barres, soient développés en interne, soient appartenant à une autre marque, soient non conformes.**

Offre

- Les **codes-barres "617"** de GS1 Cameroun et les **identifiants qu'ils symbolisent** sont alignés sur les normes internationales telles que l'Organisation internationale de normalisation (**ISO**), l'Organisation mondiale des **douanes**, ...

Bénéfices

- Renforcer la compétitivité et conquérir les marchés internationaux grâce notamment à **la mise en conformité de la traçabilité: gage de sécurité et de fidélité**

L'urgence d'adopter un identifiant unique et international

ANALYSE MODELE DES DONNEES

Quel est le principal défi des identifiants de référence des produits?

Les données qui identifient et définissent un produit sont représentées de manière incohérente et non normalisée à travers les différentes entités de la chaîne d'approvisionnement

Fabricant

GTIN:

6174589887343

Secteur privé

Identifiant du produit:

02345

Autorité de régulation

Enregistrement national. No.:

20/1939/DGCS/PH/2014

Établissements de santé

Identifiant du produit:

FP004700

Magasin médical central

Identifiant du produit:

FP004700

Acheteur / donateur

ID de l'article

10XA0034



Résultant en...

-  Planification inexacte avec différentes entités identifiantes différent pour un même produit
-  Opérations inefficaces du fait de ne pouvoir exploiter les codes-barres standardisés
-  Systèmes qui ne peuvent pas interagir automatiquement
-  L'incapacité de suivre et de retracer les produits de base
-  Mauvaise visibilité de bout en bout

L'urgence d'adopter un identifiant unique et international

STRUCTURE CODE-BARRES 617 –GS1 CAMEROUN

Un pas décisif vers la conquête internationale

CODE-BARRES 617 (GTIN 13)



Code pays (Cameroun) : **617**
Code pays (Côte d'Ivoire) : **618**
Code pays (Nigéria) : **615**

Code entreprise: **600007**

6	1	7	6	0	0	0	0	7	1	8	0	0
Code Pays			Code Entreprise						Référence Article		Clé De Control	
Préfixe D'Entreprise												

Clés de contrôle : 0

Code de référence article : **180**

GLOBAL TRADE ITEM NUMBER
A barcode is the main identification key, to enter the world of sales points

L'urgence d'adopter un identifiant unique et international

LES PRINCIPALES CLES D'IDENTIFICATIONS GS1: EQUIPEMENTS, EMBLEMES, ACTIFS



GTIN Global Trade Item Number

Identifier les produits



GLN Global Location Number

Numéro d'identification des lieux



SSCC Serial Shipping Container Code

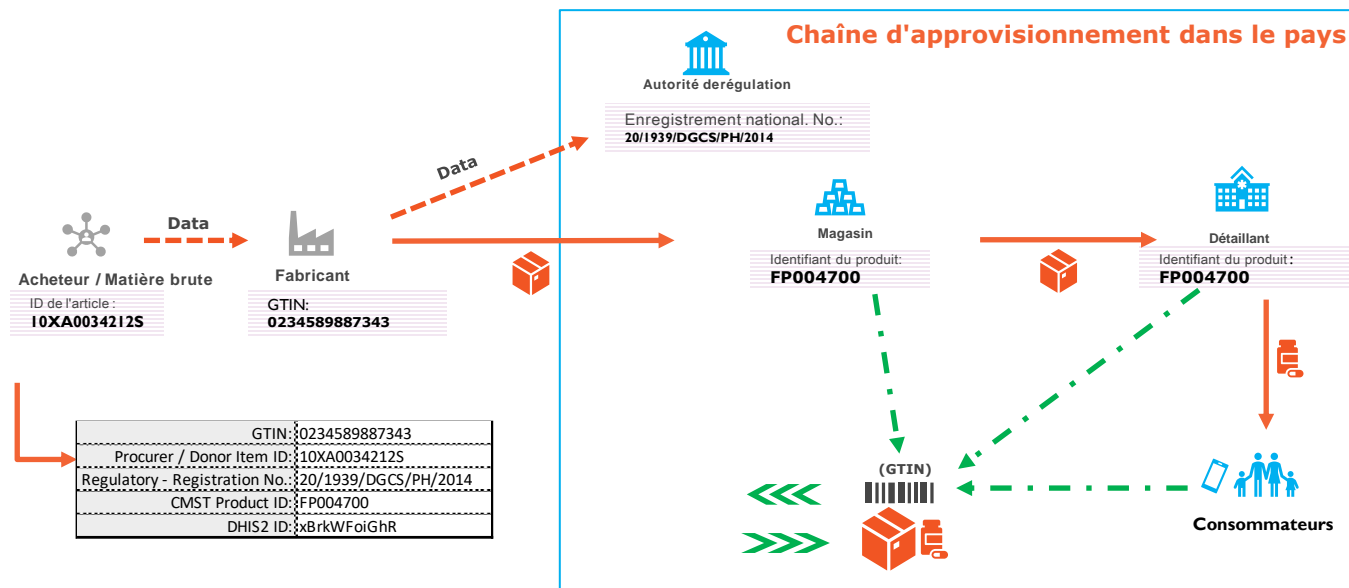
Identifier les unités d'expéditions

- ❖ **GLN** - Numéro d'emplacement mondial
- ❖ **GRAI** - Identificateur global des actifs remboursables
- ❖ **GIAI** - Identificateur global des actifs individuels
- ❖ **SSCC** - Serial Shipping Container Code
- ❖ **GINC** - Numéro d'identification de l'envoi mondial
- ❖ **GSIN** - Numéro d'identification de l'expédition mondiale
- ❖ **GDTI** - Numéro d'identification des documents
- ❖ **GDTI** - Numéro d'identification des partenaires

L'urgence d'adopter un identifiant unique et international

QUALITÉ - MODÈLE DE DONNÉES

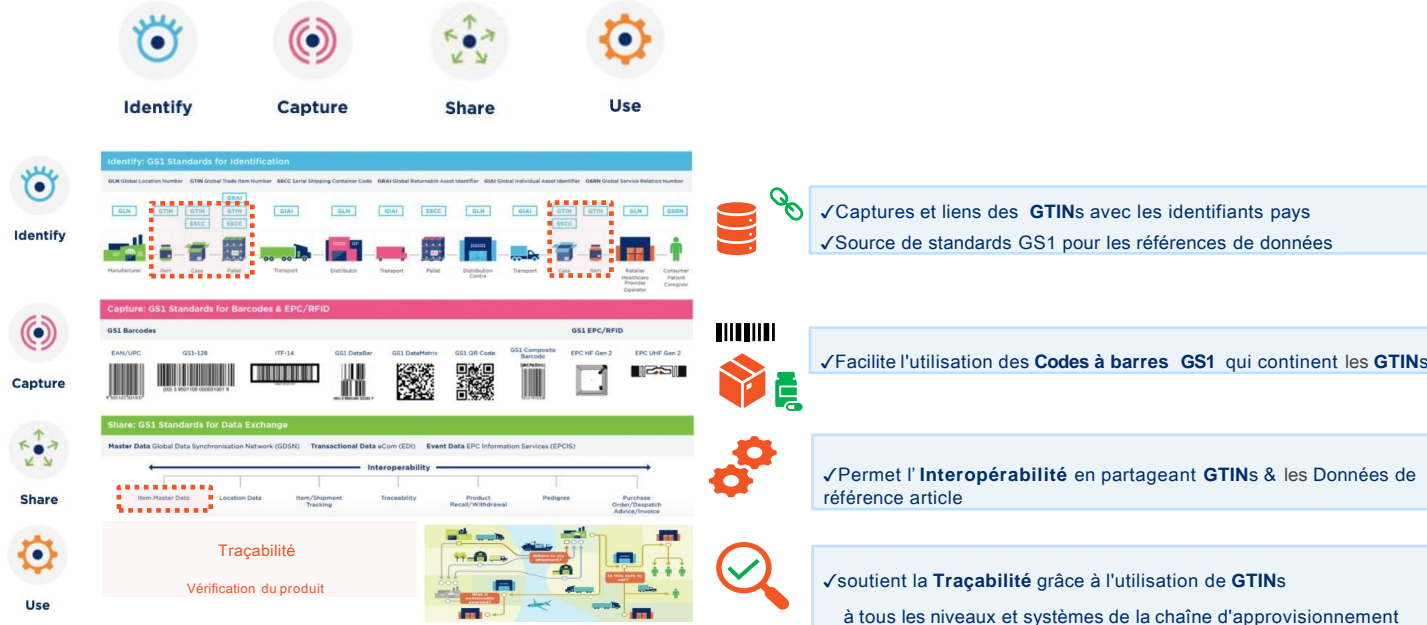
Une étape cruciale vers la traçabilité



L'urgence d'adopter un identifiant unique et international

STANDARDS GS1: IDENTIFIER – CAPTURER- PARTAGER- UTILISER

Adoption des standards GS1 – code-barres 617



La nécessité de diffuser les cartes d'identité numériques des produits dans le monde entier

CARTES D'IDENTIFICATION NUMÉRIQUES PRODUITS MIC

cf. STRATEGIE NATIONALE DE DEVELOPPEMENT 2020-2030
Numérique (3.1.2 -101)

Neutraliser la facture numérique, accroître l'usage des TIC



La nécessité de diffuser les cartes d'identité numériques



CARTES D'IDENTIFICATION NUMÉRIQUES PRODUITS MIC

Besoins

Devenue **la matière première incontournable** du commerce en magasin et en ligne, **l'information produit (la carte d'identité numérique du produit)** dynamise la relation client à l'heure où les consommateurs acheter des informations avant d'acheter les produits.

- Besoin d'une **meilleure visibilité** des produits en magasin et sur les sites E-Commerce
- Besoin **d'une plateforme centralisant les informations** des fiches produits

Problèmes d'aujourd'hui

- **Absence d'une plateforme d'information centralisée** qui permet aux marques de rendre leurs **produits visibles dans le monde**, tout en améliorant leur visibilité via le site E-Commerce
- **Absence d'une plateforme d'information centralisée** qui permet de répondre notamment aux **demandes réglementaires** ou attentes des **consommateurs**

Offre

- Avec les plateformes "**Activate**" « **Verified by GS1** " **Kobo.Promo**" GS1 Cameroun, les acteurs du Made in Cameroon profitent du numérique

Bénéfices

- Renforcer la compétitivité et neutralisation de la fracture numérique grâce notamment à **la mise à disposition des cartes d'identité numériques des produits MIC** : gage de fiabilité et de transparence de l'information sur les produits, du producteur au consommateur
- Augmenter **la visibilité de nos offres** de manière contrôlée et sécurisée, **disposer les données de qualité**, émises directement par les marques concernées

La nécessité de diffuser les cartes d'identité numériques

STRUCTURE FICHES PRODUITS – CARTE D'IDENTITÉ NUMÉRIQUE

Une étape cruciale vers le développement du E-commerce



La nécessité de diffuser les cartes d'identité numériques

VALORISER ET PARTAGER LES CARTES D'IDENTIFICATION NUMÉRIQUES DES PRODUITS

Une étape critique vers la réduction à la facture du numérique



La nécessité de diffuser les cartes d'identité numériques

OBJECTIF, RESULTATS



"C'est en effet le produit MIC que je pense que c'est"



Brand owner

Protection de la Marque: Les détaillants ont accès aux informations essentielles identifiant le produit.

Processus de référencement plus rapide: Faciliter la mise en vente de leurs produits en magasin et en ligne.



Retailer/
Market Place

Economie de coûts: Des catalogues de produits propres basés sur des informations correctes et sans doublon, économie de temps et de ressources.

Augmentation des ventes: Disposer des bonnes informations pour chaque produit, stimuler les ventes.

Moins de retours: Les consommateurs sont plus susceptibles d'acheter le bon produit, sur la base de bonnes informations.



Meilleure expérience d'achat: Ils seront plus susceptibles d'acheter le bon produit grâce à de bonnes informations sur les produits, en particulier lors de l'achat en ligne.

L'opportunité de former les acteurs à automatiser les processus commerciaux et logistiques



IDENTIFICATION DES UNITÉS LOGISTIQUES – VENDRE EFFICACEMENT

cf. STRATEGIE NATIONALE DE DEVELOPPEMENT 2020-2030
Agro-industrie (3.1.2 -101)
Conquérir les marchés internationaux



L'opportunité de former à automatiser les processus

IDENTIFICATION DES UNITÉS LOGISTIQUES – VENDRE EFFICACEMENT



Besoins

Identifier les unités logistiques, pour optimiser et automatiser les process logistiques.

- Besoin de **former les acteurs à réconcilier flux physique et flux d'information** grâce aux standards GS1
- Besoin de **Visualiser leurs stocks en temps réel**

Problèmes d'aujourd'hui

- **le manque de formation** fait que les deux grandes étapes : **l'identification et le marquage des unités logistiques et des unités d'expédition ne sont pas couvertes**
- Les **code-barres non conformes** imprimés sur l'étiquette et illisible automatiquement par des scanners dans les magasins, pourtant chacun pourra plus facilement retrouver l'ensemble des informations liées à l'unité logistique

Offre

- **Formation , sensibilisation** sur les règles complètent des standards qui permettent de rendre plus efficiente les chaîne logistique de bout en bout.

Bénéfices

- Renforcer la compétitivité et conquérir les marchés internationaux grâce notamment à l'automatisation de la gestion de stocks et les inventaires, optimisation des flux logistiques, vendre efficacement

L'opportunité de former à automatiser les processus

EXEMPLE: ETIQUETTE LOGISTIQUE GS1



PARTIE LIBRE
Exemple : désignation, logo entreprise, code transport,...

SSCC : 034531200000002527
GTIN (EAN) : 03453120001209
USE BY (DLC) : 31 12 19 **LOT** : 1234

(01)03453120001209(17)191231(10)1234

GS1-128 →

(00)034531200000002527
SSCC

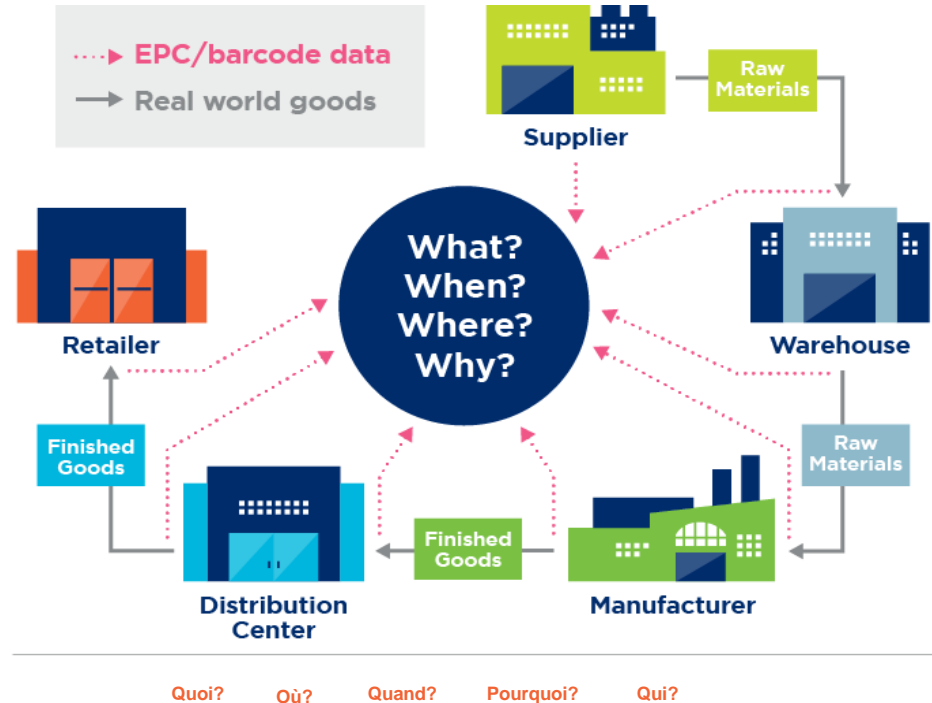
!

	SSCC AI(00)*	GTIN AI(01)	Content AI(02) + AI(37)	N° Lot fabrication optionnel	DLC AI(17) DLUO AI(15) seulement si produit soumis à DLC ou DLUO**	Poids AI(310x) seulement si produit à poids variable	Quantité AI(37) Obligatoire si AI(02)
Mono référence	•	•	ou •	•	•	•	•
Multi références	•	•					
Mono référence dans 1 UE non standard	•		•	•	•	•	•
Plusieurs couches 1 référence par couche	•		•	•	•	•	•
Multi références dans 1 UE non standard	•						

L'opportunité de former à automatiser les processus

STANDARDS GS1 EPCIS: PARTAGE D'INFORMATION

- ❖ EPCIS (Electronic Product Code Information Services) est une spécification standard pour la traçabilité de la chaîne logistique. Il spécifie la structure et la signification des données de flux logistique (événements d'enregistrement de données tels que l'emplacement et l'emplacement d'un produit) à stocker sur un serveur et à partager entre les utilisateurs.
- ❖ En fournissant un format de données standard, EPCIS permet aux données sur les serveurs d'être partagées et comprises entre différentes entités d'entreprises / entreprises partenaires.



Proposition d'intervention APRÈS

ADOPTION D'UN IDENTIFIANT UNIQUE ET INTERNATIONAL
CODE-BARRES 617 – GS1 Cameroun



Adopter un identifiant unique et international

VALIDATION DOCUMENT DE SOUTIEN



1. Valider un document pour soutenir la mise en œuvre d'un identifiant unique et international (via le code-barres 617 – GS1 Cameroun)

- ✓ Préparer et appliquer la documentation réglementaire

2. Prendre en compte les besoins de plateformes d'information centralisées

- ✓ Effectuer une analyse poussée de l'infrastructure

3. Renforcer les capacités des parties prenantes (exemple de producteurs locaux)

- ✓ Valider les besoins des acteurs MIC tels que présentés par GS1 Cameroun ce jour
- ✓ Entreprendre des activités d'appui au renforcement des capacités: formation , sensibilisation

Proposition d'intervention

CARTES D'IDENTIFICATION NUMÉRIQUES PRODUITS MIC

Mise en place d'une plateforme d'information centralisée pour les produits MIC



Mise en place d'une plateforme d'information centralisée

PLATEFORME CENTRALISÉE : ENTRÉE/SORTIE DE DONNÉES



Mise en place d'une plateforme d'information centralisée

PLATEFORME « ACTIVATE » GS1 : ENTRÉE DE DONNÉES



Step 1: Type de produit

Is the product sold to consumers?

Yes: The product is sold to consumers at point of sale.

No: The product is not sold to consumers at point of sale.

Is the product fixed or variable?

Fixed product (recommended): Product in discrete pieces. You can use Activate to get a GTIN and a barcode.

Variable product: Product varies by weight or dimension. You can use Activate to get a GTIN but not to get a barcode.

Is the product a base unit or a higher-level unit?

Base unit: The product cannot be broken into other products that are sold separately (e.g. a tin of paint).

Higher-level unit: The product can be broken down into other products that are sold separately (e.g. a multi-pack, a case of beverages).

Step 2: Description produit

Brand name *
Sticky's

Create a new brand

Sub-brand *
Traditional

Create a new sub-brand

Functional name *
Text: Strawberry Jam Language: English

Add translation

Variant *
Text: Low Sugar Language: English

Add translation

Net content *
Measures: 500 Unit of Measure: Gram

Add measure

Countries of Sale *

Step 3: Obtenir GTIN

Congratulations, you've finalised your product

You can now start using the GTIN below to identify the product.

You can edit your product for the next 3 hours.

GTIN
9501950195996

Sticky's Traditional Strawberry Jam

GPC: Jams/Marmalades (Shelf Stable)

Get a barcode image/symbol

Activate permet de vérifier :

- Authentifier les informations sur l'entreprise
- Authentifier les informations sur le produit

Mise en place d'une plateforme d'information centralisée

PLATEFORME « VERIFIED BY GS1 » : SORTIE DE DONNÉES



[Name of local Activate tool]

About this service Bulk search API

Verified by GS1

Verify a product's identity based on trusted information from manufacturers

Enter a barcode number

Search

Example search: [950400210016](#)

- ✓ Search over x million records
- ✓ Data provided only by manufacturers

© GS1 AISBL 2019 | [Terms of use](#) | [Privacy Policy](#)

Interrogez jusqu'à 100 GTIN en même temps

Mise en place d'une plateforme d'information centralisée

PLATEFORME « KOBO.PROMO » : SORTIE DE DONNÉES



Proposition d'intervention

IDENTIFICATION DES UNITÉS LOGISTIQUES VENDRE EFFICACEMENT

Formation : Identification unique, digitalisation,
optimisation des processus logistiques



Cycle de formation

Les « Essentielles »

- Identifiez et référencez vos produits facilement grâce à un code unique et international
- Partagez vos données grâce à la fiche produit GDSN
- Accélérez et fiabilisez vos processus logistiques

Les « Expertes »

- Dématérialisez vos transactions commerciales grâce à l'échange de données informatisé (EDI)
- Tracez vos produits tout au long de leur cycle de vie
- Gagnez en efficacité et réduisez vos coûts grâce à la RFID

Discussion des opportunités

Convention, ...



Notre conviction

« ON A TOUS INTERÊT A PARLER LE MÊME LANGAGE »

Merci de votre collaboration

GS1 Cameroun
Douala – Bonapriso - Rue Koloko

T (+237) 233 420 226
M. (+237) 691 709 737

collaboration@gs1cm.org fabris.ekeu@gs1cm.org

www.gs1cm.org

